

# CATÁLOGO DO ITEM IMPORTADO

## Pleito de Inclusão de Ex-Tarifário

Número de Controle SDIC	NCM	Sugestão de descrição do Ex-Tarifário
M88-23I	4011.70.90	Pneu radial agrícola, novo, de borracha, na medida 380/85R24, com peso de 64 kg, para uso em máquinas agrícolas.

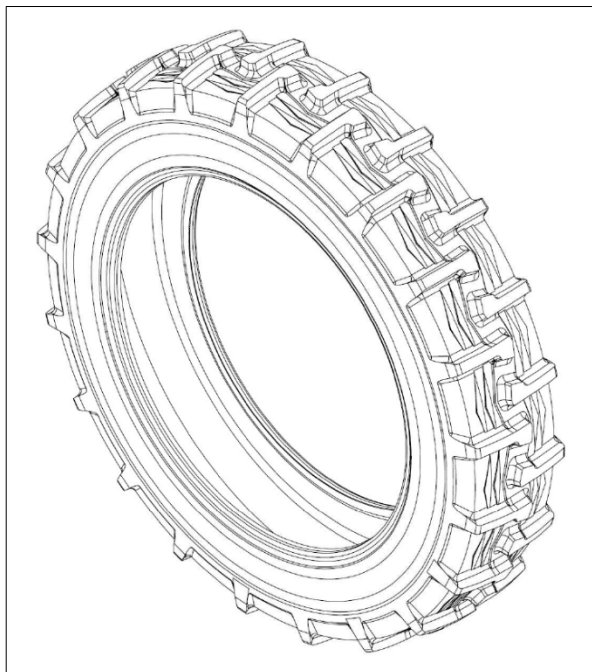
### 1. Especificações técnicas detalhadas da autopeça:

**Nome técnico ou científico:** Pneu Radial

**Medida:** 380/85R24 (14,9X24)

**Capacidade de carga:** 2.900 kg

### 2. Imagens da autopeça importada e/ou desenho esquemático:



TAMANHO	380/85R24 [14,9X24]
TIPO	PNEUMÁTICO
CONSTRUÇÃO	RADIAL
ESTILO	SEM TUBO
TIPO DE TRAJETO	BI-DIRECIONAL
MATERIAL DA RODA/PISO	BORRACHA
PESO APROXIMADO	64KG [141LBS]
CARGA VERTICAL A 10KM/H	2.900KG [6.393LBS]
CARGA VERTICAL A 40KM/H	1.950KG [4.300LBS]
PRESSÃO MÁXIMA	35PSI (250kPa)
ALTURA DO PISO	30mm - 35mm [1,2" - 1,4"]
PROPORÇÃO DE VAZIOS	19%
INCLINAÇÃO DO PISO	18
ÂNGULO DO PULMÃO	17°/27°(CONSULTE A "FOLHA 2 DE 3",Seção B-B)

### 3. Aplicação do item importado:

O pneu agrícola será montado nos *Pivôs de Irrigação Lateral Autopropulsado*.



**4. Função do item importado no produto fabricado pela empresa pleiteante do ex-tarifário:**

O pneu agrícola é instalado em *Pivôs de Irrigação Autopropulsado* para permitir sua movimentação em áreas de plantação. Sua utilização aumenta performance de movimentação, reduzindo o consumo energético do equipamento.

